



SSE 
Sun Stages Endurance

2SE rganisations

SUN STAGES ENDURANCE

Et sa section organisatrice,
2SEOrganisations

Présentent



LE 2SEO_TERRA_VINEA_TRAIL

PORTEL DES CORBIERES

EDITION 2024



SSE 
Sun Stages Endurance

2seo 
rganisations

LE 2SEO_TERRA_VINEA_TRAIL

1. PRESENTATION DES PERSONNES PRESENTES
2. PRESENTATION DE LA MANIFESTATION
3. LES DIFFERENTES COURSES
4. L'IMPLANTATION SUR LES LIEUX
5. LA SECURITE SUR LES COURSES
6. LES SIGNALEURS
7. LES RAVITAILLEMENTS
8. LES SPEAKERS A VELO
9. LES PRISES DE VUE (Photos et vidéos)
10. LE POINT PRESSE

MISE A DISPOSITION DU PRÉSENT DOCUMENT

- Ce **Powerpoint** est téléchargeable en PDF sur notre site internet sur la page :

<https://sun-stages-endurance.com/2seorganisations/signaleurs-terra-vinea>

Seront également téléchargeables, **Début Septembre : Les Modalités d'Organisation** de l'évènement reprenant, dans le détail pour chaque poste, les missions de chacun.

- Mail par Cathy avec le lien



1_PRESENTATION DE 2SEO

- **Sun Stages Endurance**

- Affilié à la FFC
- Team cycliste
- Stages sportifs
- Formation et apprentissages sportifs

- **2SEO**

- Organisation de manifestations sportives



2_PRESENTATION DE LA MANIFESTATION

- **LA PARTIE SPORTIVE**

- Trois courses chronométrées
 - LE 2SEO_TERRA_VINEA_TRAIL L
 - LE 2SEO_TERRA_VINEA_TRAIL M
 - LE TRAIL PORTELAIS

- **UNE MARCHÉ ou MARCHÉ NORDIQUE**

- LA MARCHÉ ROSE

- **UN COCKTAIL**



3_ LES DIFFÉRENTS PARCOURS

1 _ LE TERRA_VINEA_TRAIL L

25,36 km

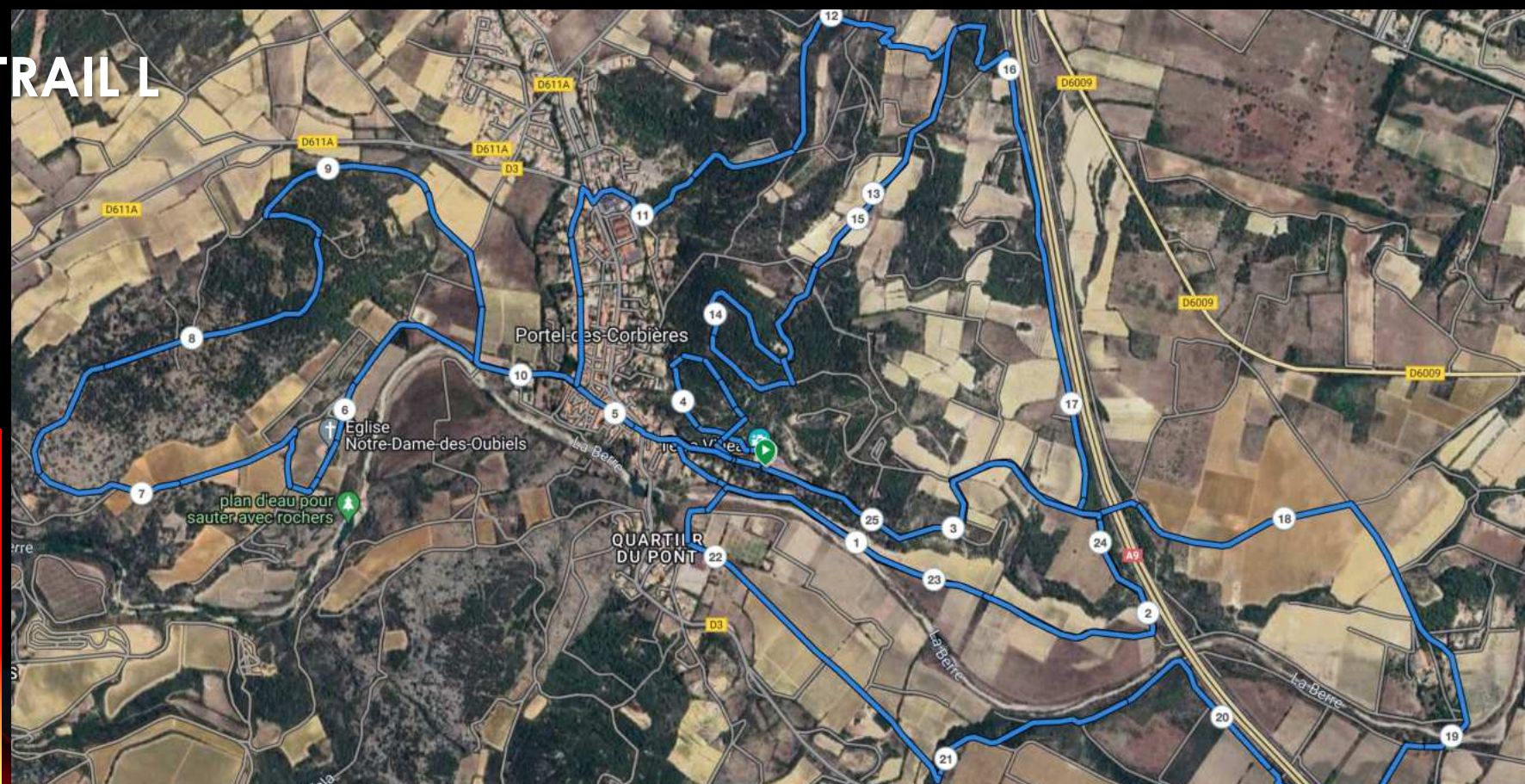
Départ 08h30

Passage dans
Terra Vinéa



TVTL

Sun Stages Endurance





TERRA_VINEA_TRAIL

PORTEL DES CORBIÈRES



3_ LES DIFFÉRENTS PARCOURS

2_ LE TERRA_VINEA_TRAIL M

15,41 km

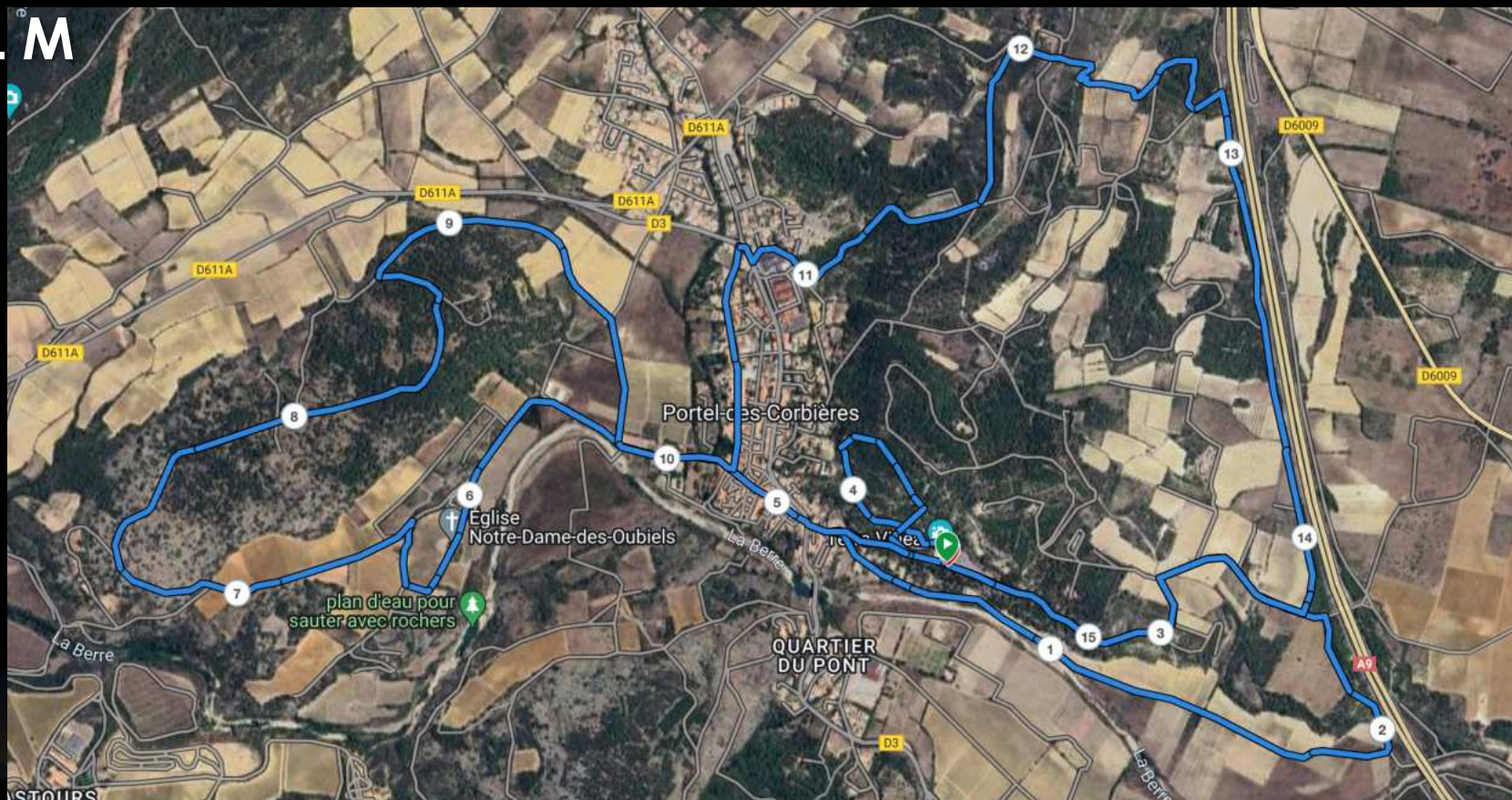
Départ 08h50

Passage dans
Terra Vinéa



TVT M

Sun Stages Endurance



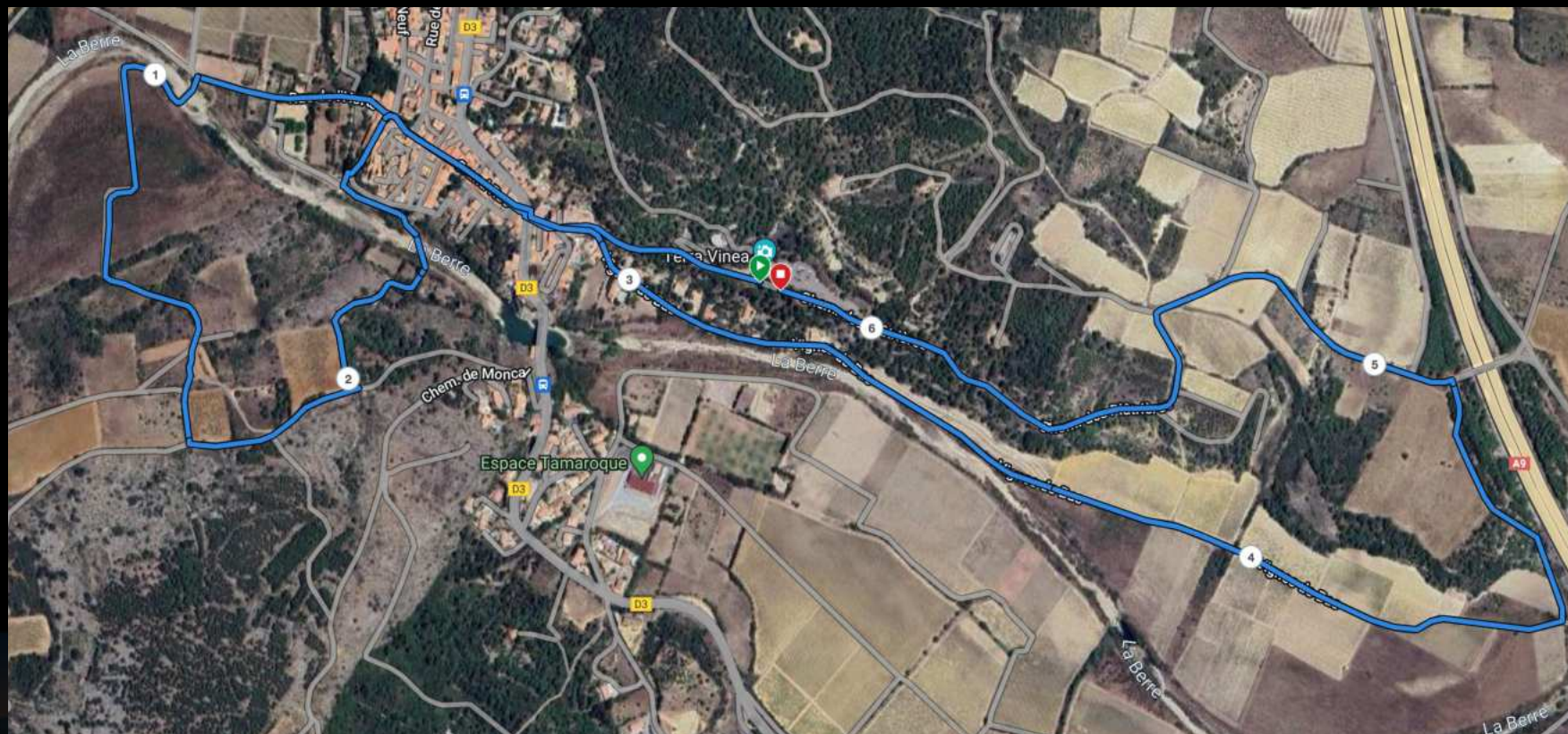


3_ LES DIFFÉRENTS PARCOURS

3 _ LE TRAIL PORTELAIS

6,14 km

Départ 08h40



Sun Stages Endurance

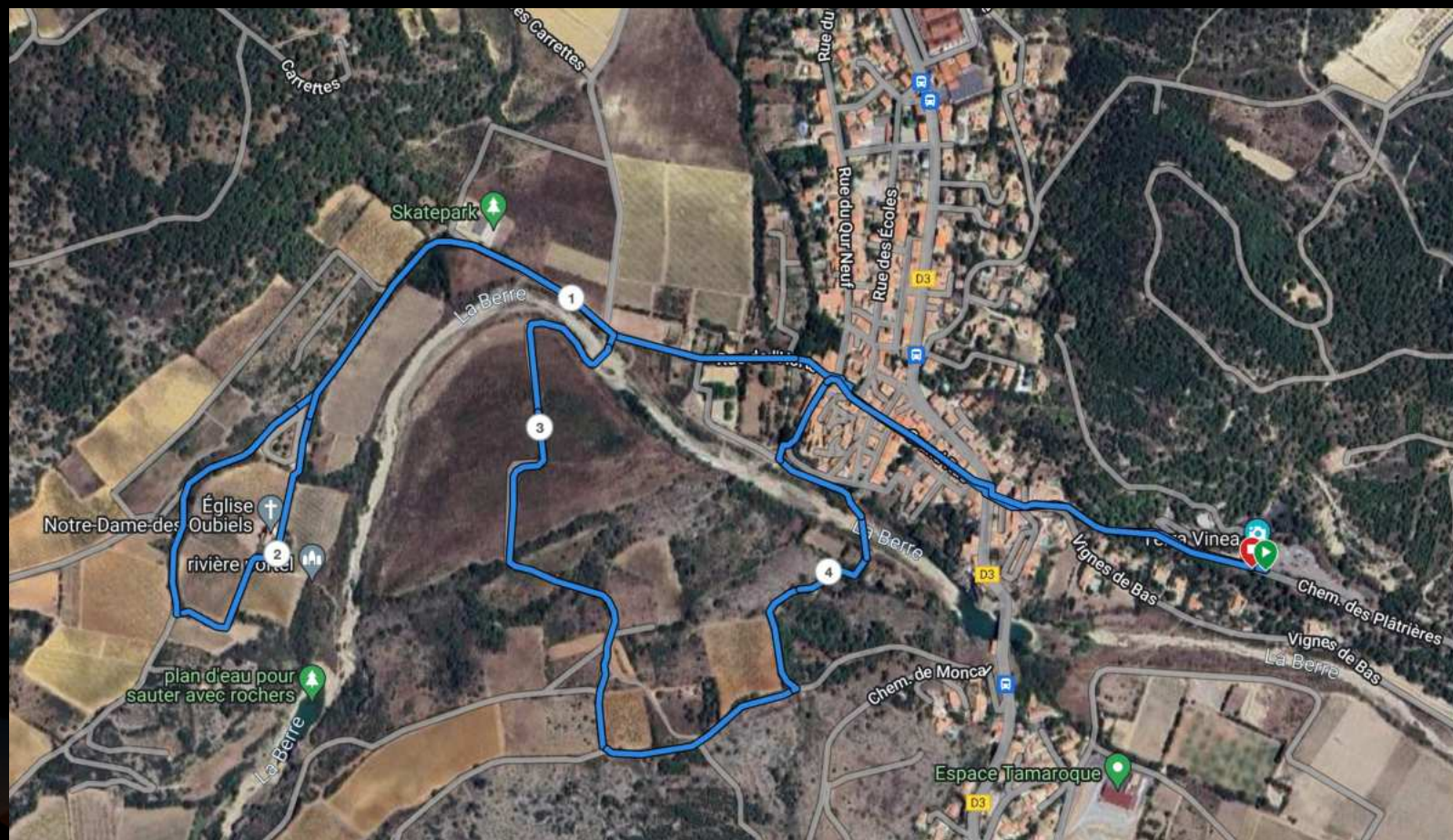


3_ LES DIFFÉRENTS PARCOURS

3_ LA MARCHÉ ROSE

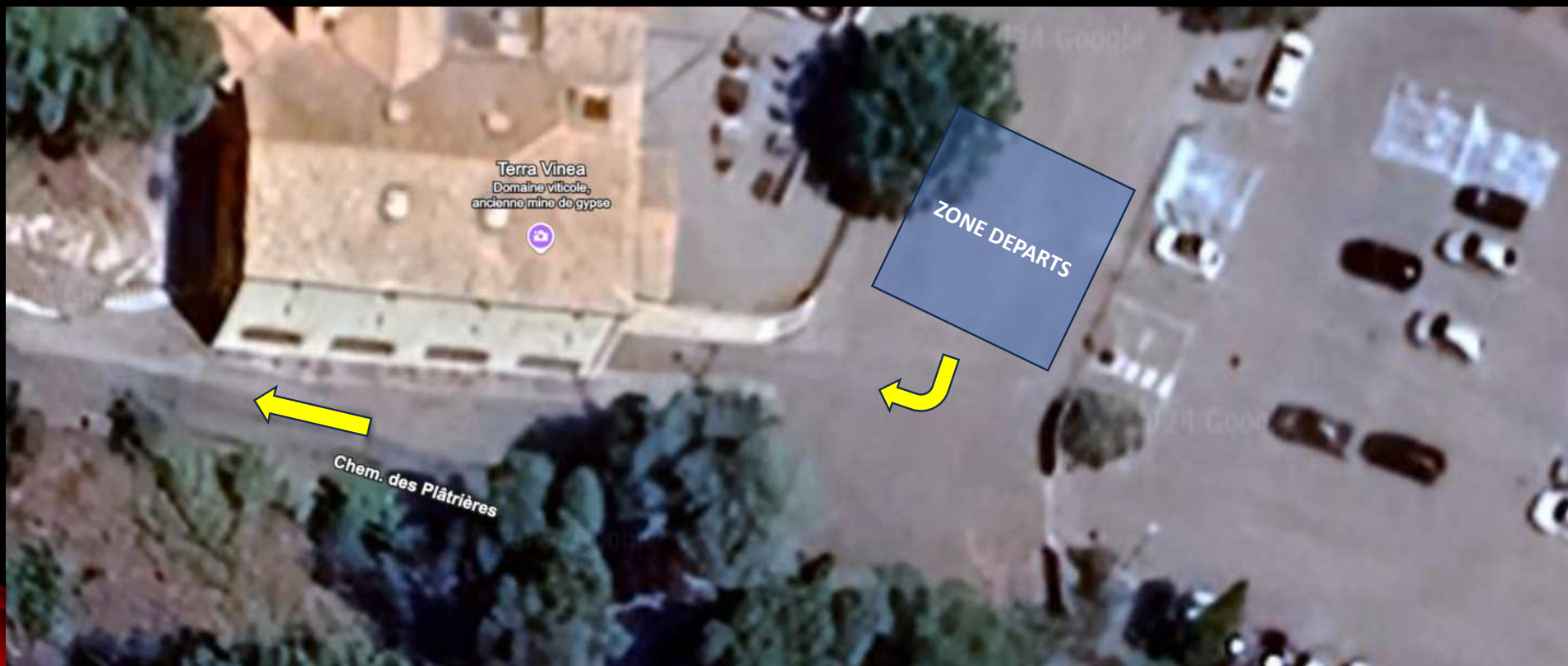
4,6 km

Départ 09h00



4_IMPLANTATION SUR LES LIEUX

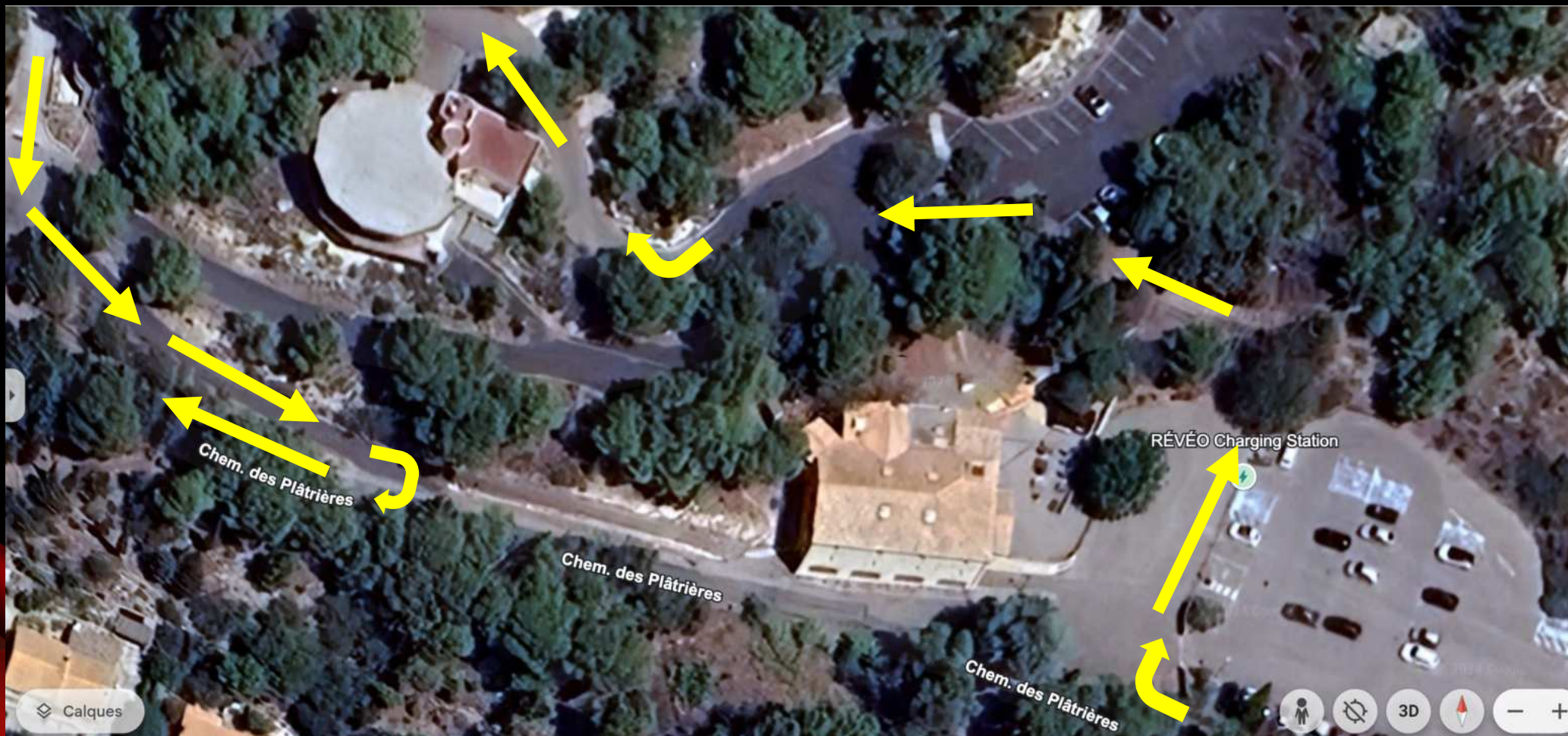
1 _ LES DEPARTS



4_IMPLANTATION SUR LES LIEUX

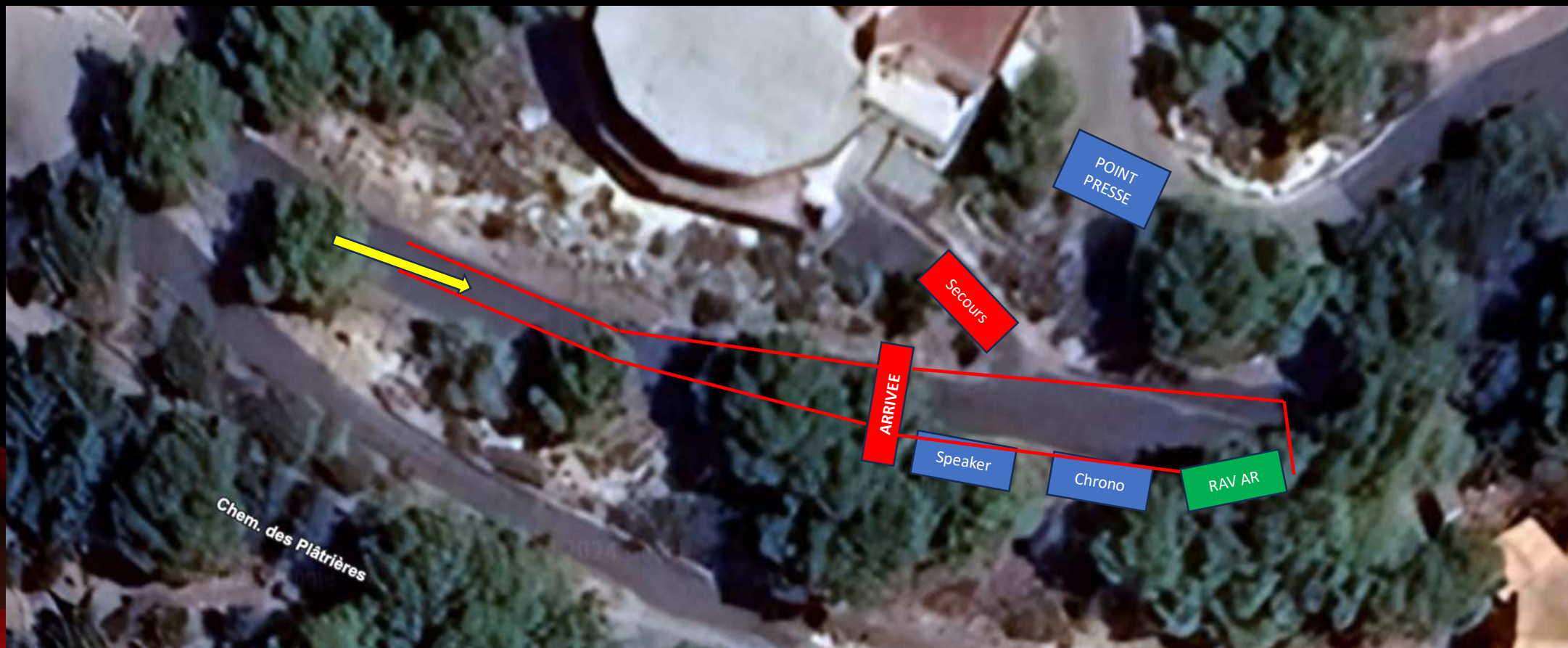
TERRA VINEA

Parcours
L et M



4_IMPLANTATION SUR LES LIEUX

ARRIVEE



4_IMPLANTATION SUR LES LIEUX

Implantation dans la salle



5_ LA SECURITÉ SUR LES COURSES

- SECTEURS A COUVRIR PAR LES SECOURS DU CSSN

AMBULANCE 1 EN POSTE FIXE A TERRA VINEA



MISSIONS :

- **Prête à intervenir** sur tous points de tous les parcours.
- **En cas d'intervention prendre contact toutes les 15' avec PC SECOURS à TERRA VINEA**

AMBULANCE 2 (Proche du pont autoroute)



MISSIONS :

- du chef de bord : **Prendre contact toutes les 15'** avec le PC SECOURS à TERRA VINEA pour faire un point sur situation même NEANT.
- **Intervenir** à la demande ou d'initiative selon l'évènement

5_LA SÉCURITÉ SUR LES COURSES

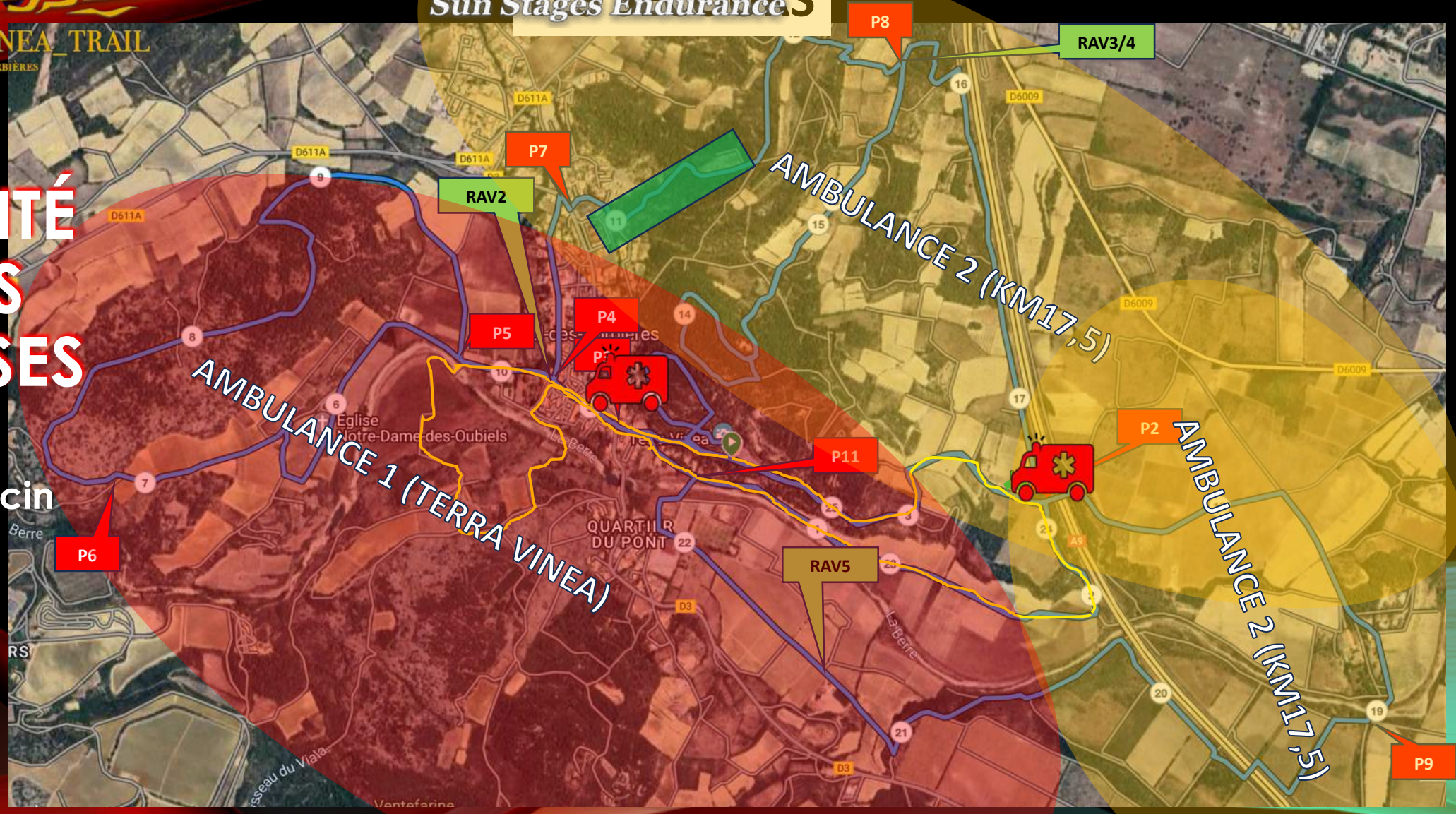
- Le Médecin
- Le CSSN





5_LA SECURITE SUR LES COURSES

- Le Médecin
- Le CSSN





5_ LA SECURITÉ SUR LES COURSES

1. LE VTT BALAI

- **TERRA VINEA TRAIL L et M**
 - 1 VTT (Fermeture de course)
- **TRAIL PORTELAIS**
 - 1 VTT (1 VTT fermeture de course)

• MISSIONS

- Fermeture de la course, derrière le dernier concurrent
- **Rendre compte PC course sur le groupe WhatsApp en priorité**

VTT // ARCOS Patrick / JOVENIAUX, André



5_LA SECURITÉ SUR LES COURSES

1. LA SIGNALITIQUE

- Marquage au sol de couleur **Rouge Fluo** pour **Le TERRA VINEA TRAIL L**
- Marquage au sol de couleur **Verte Fluo** pour **Le TERRA VINEA TRAIL M**
- Marquage au sol de couleur **Jaune Fluo** pour **Le TRAIL PORTELAIS**
- **Marquage au sol de couleur Bleue Fluo** pour **La MARCHÉ ROSE**
- Signalétique accrochée sur panneau en forme de flèche
- Et Bombe de peinture effaçable avec le temps (6mois environ)
- Rubalise

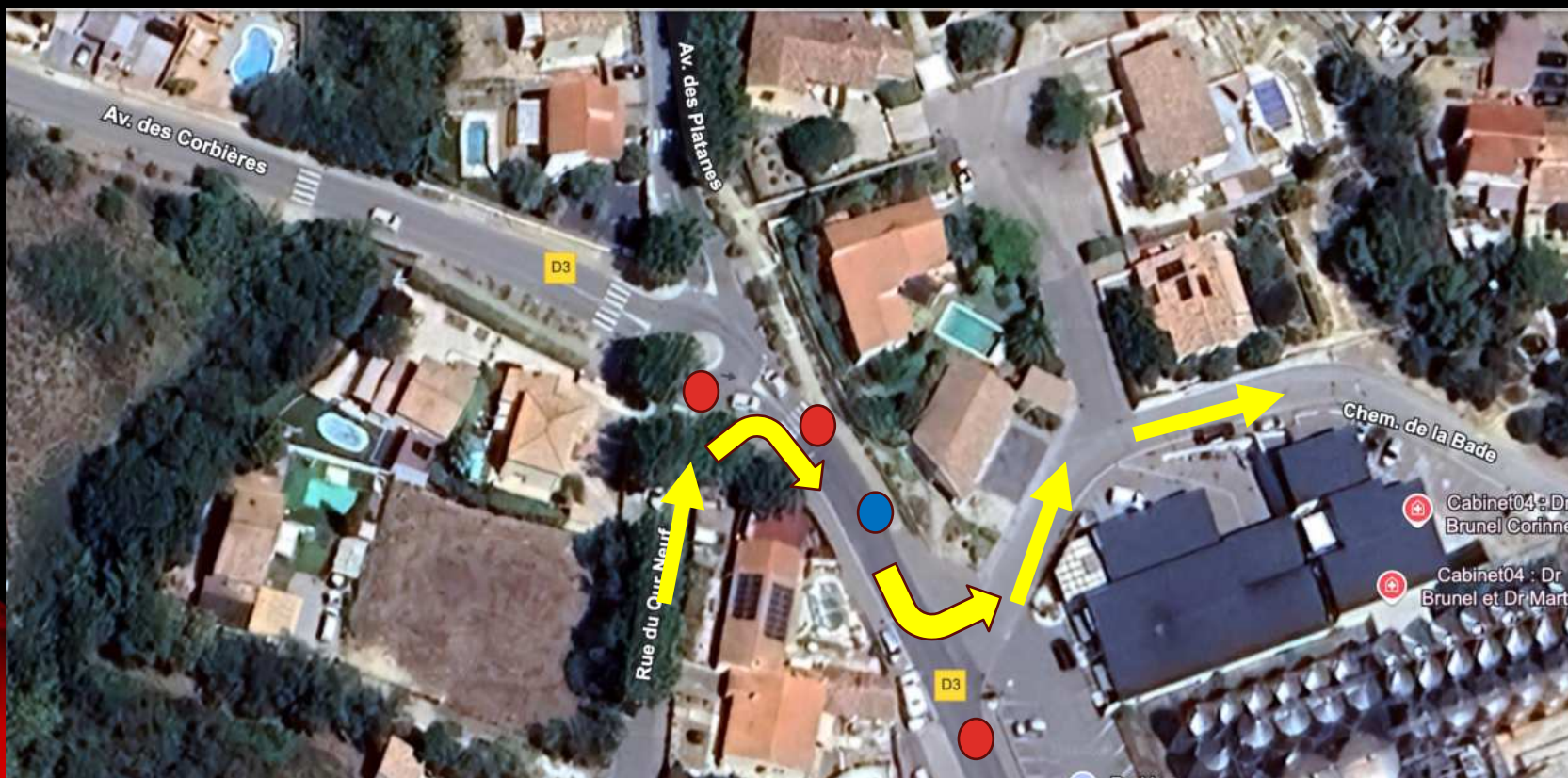


5_LA SECURITÉ SUR LES COURSES

- Zones dangers identifiées panneaux « **COURSE** » à l'attention des usagers de la route. (Organisateur)
- Signaleurs dotés de panneaux K10 et sifflets par 2SEO
 - Entrée Nord PORTEL (Rond Point)
 - Traversée Avenue des Corbières / Grand Rue

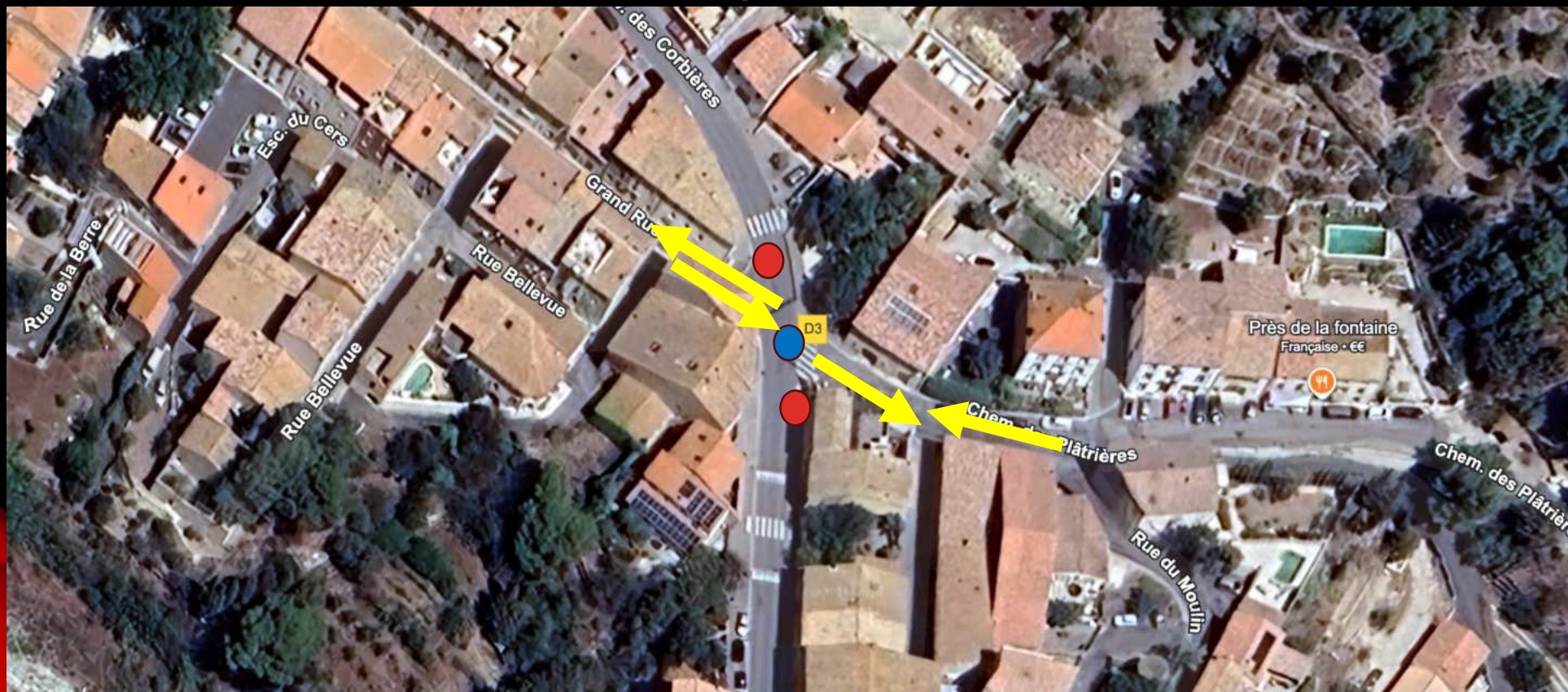
5_LA SECURITÉ SUR LES COURSES

- Entrée Nord PORTEL (Rond Point)



5_LA SECURITÉ SUR LES COURSES

- Traversée Avenue des Corbières / Grand Rue





6_ LES SIGNALEURS

1. LES SIGNALEURS 16 Signaleurs

- **LE TABLEAU**

- Téléchargeable sur le site internet
- Nombre de signaleurs par interceptions
- Emplacements où les panneaux sont jugés nécessaires



6_ LES SIGNALEURS

1. LES SIGNALEURS

- LE TABLEAU

	OK	N° POSTE	KM	KM	Itinéraire détaillé Nomination des routes	Danger Signalé	Horaire de passage premier	Horaire de passage dernier	Nombre Signaleurs	Signaleurs à pied	Postes ou Barrières possibles
parcours / ravito					MOYENNE km/h		19	8			
TERRA_VINEA TRAIL L			25								
TRAIL PORTELAIS			6								
TERRA_VINEA TRAIL M			15								
		1	0,2	0,2	Che Platrières / Ch Vignes de bas		08h30		2		
		2	2,3		Pont sur l'autoroute		08h37		1		
		3	4,8	0,3	Che Platrières / Av Corb / Gd Rue		08h45		3		
Ravito 1 sortie km 4		4	5,1	0,62	Gd Rue / Rue du Quartier Neuf		08h46	09h40	1		
		5	5,44		Rue de l'Horte / Ch des Carrettes		08h47	09h40	1		
Ravitos 2 et 3 au KM 5,2 et 10,7		5	9,8		Rue de l'Horte / Ch des Carrettes		09h01	10h13	0		
		3	10,1	2,8	Gd Rue / Rue du Quartier Neuf		09h02	10h14	0		
		6	10,74		Rue du Quartier Neuf / Av des Corb		09h03	10h20	2		
		7	10,8		Av des Corbières / Che de la Bade		09h03	10h20	2		
Ravitos 4 au KM 12,5 et 15,6		8	12,5		Proche dom L'arqué		09h10	10h33	1		
		2	17,2		Pont sur l'autoroute		09h24	10h39	0		
Ravitos 5 aux		9	19		Lit de la Berre (Sigean)		09h30	10h52	1		
		10	22,2		Espace Tamaroque / Vers gué		09h39	11h15	1		
		11	22,3		Sortie Gué / Ch Vugnes de Bas		09h39	11h16	1		
									0		
		X			Postes qui servent à 2 reprises				0		
					ARRIVEE TRAIL PORTELAIS		08h55	09h20	0		
					ARRIVEE TRAIL TERRA_VINEA_TRAIL M		09h50	10h52			
					ARRIVEE TRAIL TERRA_VINEA_TRAIL L		09h50	11h40	16		



6_ LES SIGNALEURS

POSTE	LIEU	NOM	PRENOM	TELEPHONE
1	Che Platrières / Ch Vignes de bas	MELIS	Claude	
2	Pont sur l'autoroute	PICHAUD	Michel	0698730935
3	Che Platrières / Av Corb / Gd Rue	DITLECADET	Mélanie	0685645757
		MENA PM	Jérémy	0619381426
4	Gd Rue / Rue du Quartier Neuf	FOULLOX	Serge	0952886790
5	Rue de l'Horte / Ch des Carrettes	FOUNTE	Régis	0632509603
6	Rue du Quartier Neuf / Av des Corb	BOUYSSOU	Géraldine	
		BOUYSSOU	Patrice	
7	Av des Corbières / Che de la Bade	WILDEMERSH	Catherine	0609167582
8	Proche dom L'arqué	CUROT	Guillaume	
9	Lit de la Berre (Sigean)	DECKER	Alain	0689945480
10	Espace Tamaroque / Vers gué	MELIS	Claude	
			OU	
10	Espace Tamaroque / Vers gué	CUROT	Guillaume	0676038391
11	Sortie Gué / Ch Vugnes de Bas	HUMBERT	Daniel	

Domaine de
l'Arque ??



6_ LES SIGNALEURS

1. LES SIGNALEURS

- Matériel :
 - Chasuble Fluo 2SEO (fournie)
 - Casquette 2SEO (fournie)
 - Panneaux (fournis sur sites identifiés)
 - Sifflets (points stratégiques)
 - Téléphone portable chargé (Personnel)
- Documents Administratifs :
 - **Arrêté Municipal (Développer)**
 - Carte Signaleur avec coordonnées responsable



Numéros de Téléphones utiles

Directeur de Course

Jean-Luc SCANNAPIECO : 06.99.36.92.01

Directeur de Course Adjoint 1

Jean TABONI: 06.13.83.33.36

Directeur de Course Adjoint 2

Claude MELIS: 06.12.91.07.87

Pompiers : 18



6_ LES SIGNALEURS

2. CONSIGNES

- **UTILISER** en priorité le groupe WhatsApp « SIGNALEURS 2SEO_TERRA_VINEA_TRAIL »
- **SE POSITIONNER** sur sa zone 40' avant l'heure prévue de passage du 1^{er} concurrent (voir tableau signaleurs **annexe 4** des Modalités d'organisation téléchargeables sur le site internet)
- **PRÉVENIR** : Le référent prévient **IMPERATIVEMENT** le directeur de course 30' avant l'heure de passage prévue du 1^{er} que son équipe est en place **PRIORITAIREMENT** sur le Groupe Whatsapp sous la forme :
« Postes X en place »

6_ LES SIGNALEURS

3. MISSIONS

- **SIGNALER** le passage le premier concurrent
 - Du premier concurrent
 - Du VTT balai
- **TENIR ET SÉCURISER** les carrefours afin de donner la priorité aux coureurs
- **REMETTRE** la circulation en route lorsqu'il n'y a plus de coureurs
- **RESTER PRUDENT** avec position éventuelle (selon la configuration) de signaleurs en amont pour annoncer l'arrivée des coureurs (usage du sifflet)
- **SE SERVIR** du sifflet pour les postes qui en seront pourvus.

6_ LES SIGNALEURS

4. EN CAS D'INCIDENT OU D'ACCIDENT (**Même anodin**)

- **RENDRE COMPTE IMPERATIVEMENT** au Directeur de Course
- **APPELER** les secours si accident grave et **RENDRE COMPTE IMPERATIVEMENT** au Directeur de Course.
- **Si accident léger** : **RENDRE COMPTE** au Directeur de Course qui avisera sur la conduite à tenir.
- **ETABLIR LE RAPPORT D'INCIDENT** et le transmettre en photo en direct au Directeur de course sur le groupe whatsApp en priorité.
(téléchargeable sur le site internet)



6_ LES SIGNALEURS

5. LEVÉE DU DISPOSITIF

- **UNIQUEMENT APRES LE PASSAGE DU VTT BALAI**

6. RESTITUTION DU MATERIEL

- **SEULS LES PANNEAUX DE SIGNALISATION SERONT RÉCUPÉRÉS**
 - **Ils seront ramenés par les signaleurs lors du cocktail dinatoire d'après course**

6 LES SIGNALEURS

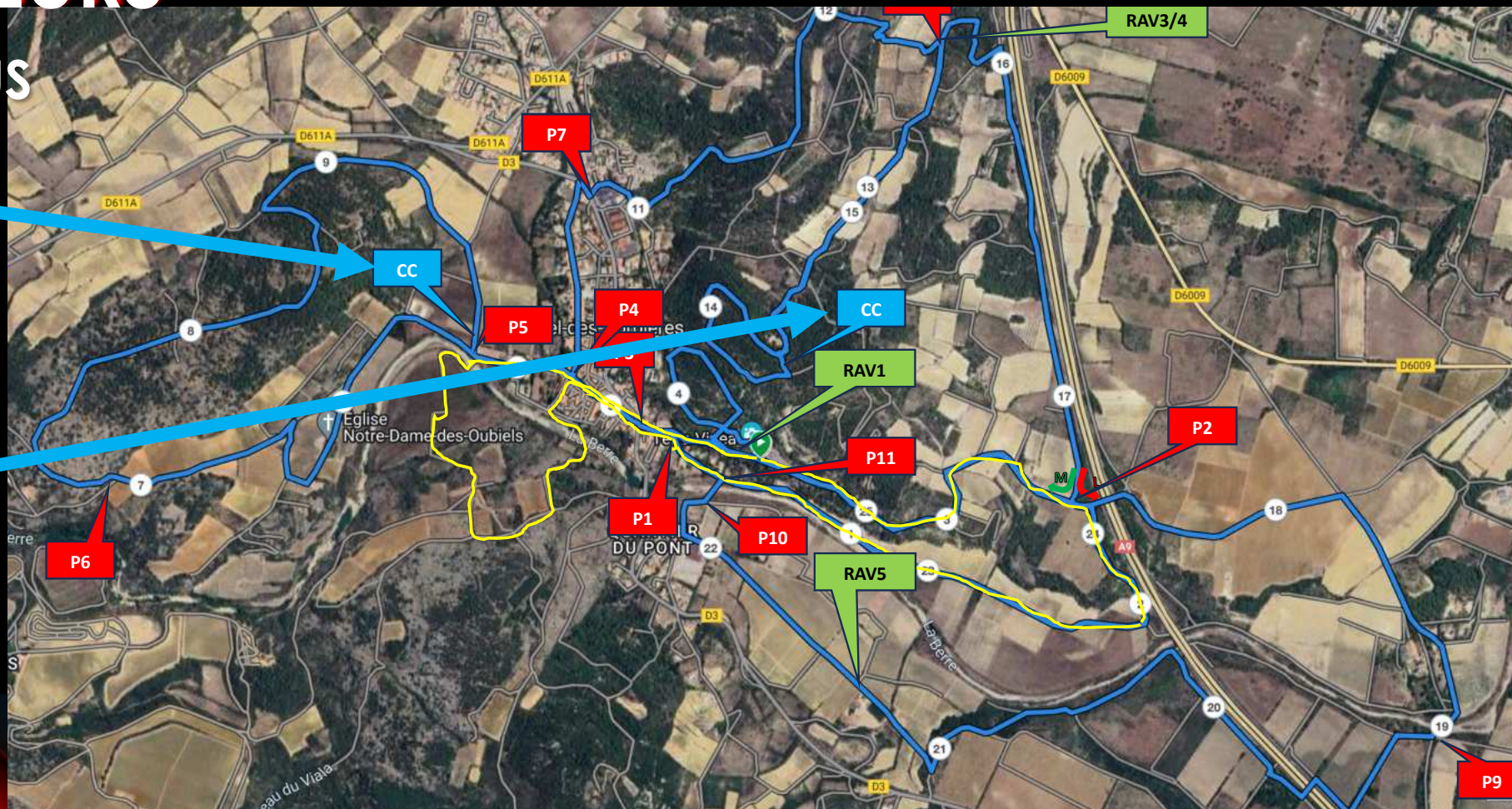
6. LES CHOUCHOUS

Poste 1

- Joséphine ROYER
- ???
- ???
- ??

Poste 2

- Nathalie RESTE
- ??
- ???
- ???





6_ LES SIGNALEURS

6. LES CHOUCHOUS

Poste 1

	CHEMIN DES CARETTES	NOM	PRENOM	TELEPHONE	HEURE DE MISE EN PLACE
CHOUCHOUS 1					
	Référent	MOREAU	S	0608686104	08h00
		AMATE	Jérémy		
		BESANCON	C		
		LASSALE	Fanny		
		BRET	Stanislas		
		POUYTES	L		
		TIREFORT	Pierre		
		CAMPASSOL	Candide		



6_ LES SIGNALEURS

6. LES CHOUCHOUS

Poste 2

		NOM	PRENOM	TELEPHONE	HEURE DE MISE EN PLACE
CHOUCHOUS 2					
	Référent	RESTE	Nathalie		



6_ LES RAVITAILLEMENTS

1. MATERIEL

- Chasuble Fluo 2SEO (fournie)
- Casquette 2SEO (fournie)
- Téléphone portable chargé (Personnel)

- Tables
- Chaises
- Container poubelles ou Sacs Poubelles récupérés par Services Municipaux
- Documents Administratifs :
 - **Arrêté Municipal** Se trouve dans Les modalités d'organisations téléchargeables sur le site internet
 - Carte Signaleur avec coordonnées responsable



Numéros de Téléphones utiles

Directeur de Course

Jean-Luc SCANNAPIECO : 06.99.36.92.01

Directeur de Course Adjoint 1

Jean TABONI: 06.13.83.33.36

Directeur de Course Adjoint 2

Claude MELIS: 06.12.91.07.87

Pompiers : 18

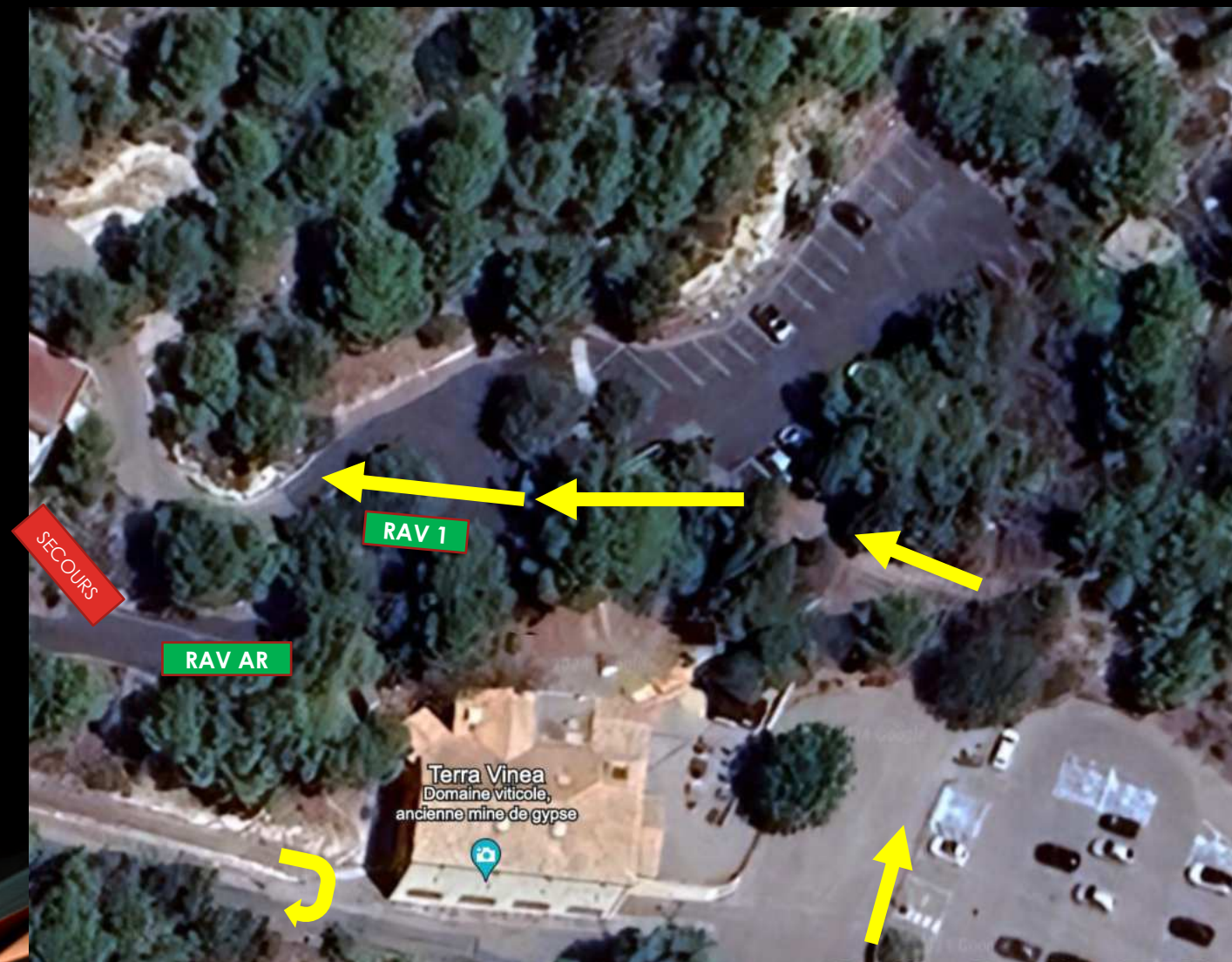
7_RAVITAILLEMENTS

1. POSITIONNEMENT

- Km 3

2. APPROVISIONNEMENT

Tenu par Personnels 2SEO



7_RAVITAILLEMENTS

1. POSITIONNEMENT



7_ LES RAVITAILLEMENTS

1. RAV 2 et 3

- BOULODROME
km 5 et 10

2. APPROVISIONNEMENT

Approvisionné la
semaine
précédente
Tenu par
Personnels
AFDAIM 11





7_ LES RAVITAILLEMENTS

1. RAV 2 et 3

- BOULODROME
km 5 et 10

RAV 2 et 3	BOULODROME	NOM	PRENOM	TELEPHONE	HEURE DE MISE EN PLACE
	Référent	DELOUSTAL	Laetitia	0778695640	
	Ravitailleurs	OLIVER	Laurent		
		BOUJEMAA	Myriam		
		SIBERT	Melvin		
		GAYRAUD	Olivier		
		ROMERO	Delphine		
		DUPONT	Olivier		

7_ LES RAVITAILLEMENTS

1. RAV 4

- km 12

2. APPROVISIONNEMENT

Approvisionné la semaine précédente
Tenu par Personnels AFDAIM 11





7_ LES RAVITAILLEMENTS

1. RAV 4

- km 12
Domaine
de
l'Arque

RAV 4	DOM L'ARQUE	NOM	PRENOM	TELEPHONE	HEURE DE MISE EN PLACE
	Référent	BARRAU	Christian	0677441172	08h15
	Ravitailleurs	DAHDAH	Bernard		
		PONTHIEUX	Gilles		
		CALCINE	Michel		
		PRADELLE	Gilbert		
		PAULPI	Christophe		
		VERINAUX	Jean		

7_ LES RAVITAILLEMENTS

1. RAV 5 et 7

- Km 17 (L) et 14,2 (M)
- Pont autoroute



2. APPROVISIONNEMENT

Approvisionné
la semaine
précédente
Tenu par
Personnels
AFDAIM 11



7_ LES RAVITAILLEMENTS

1. RAV 5 et 7

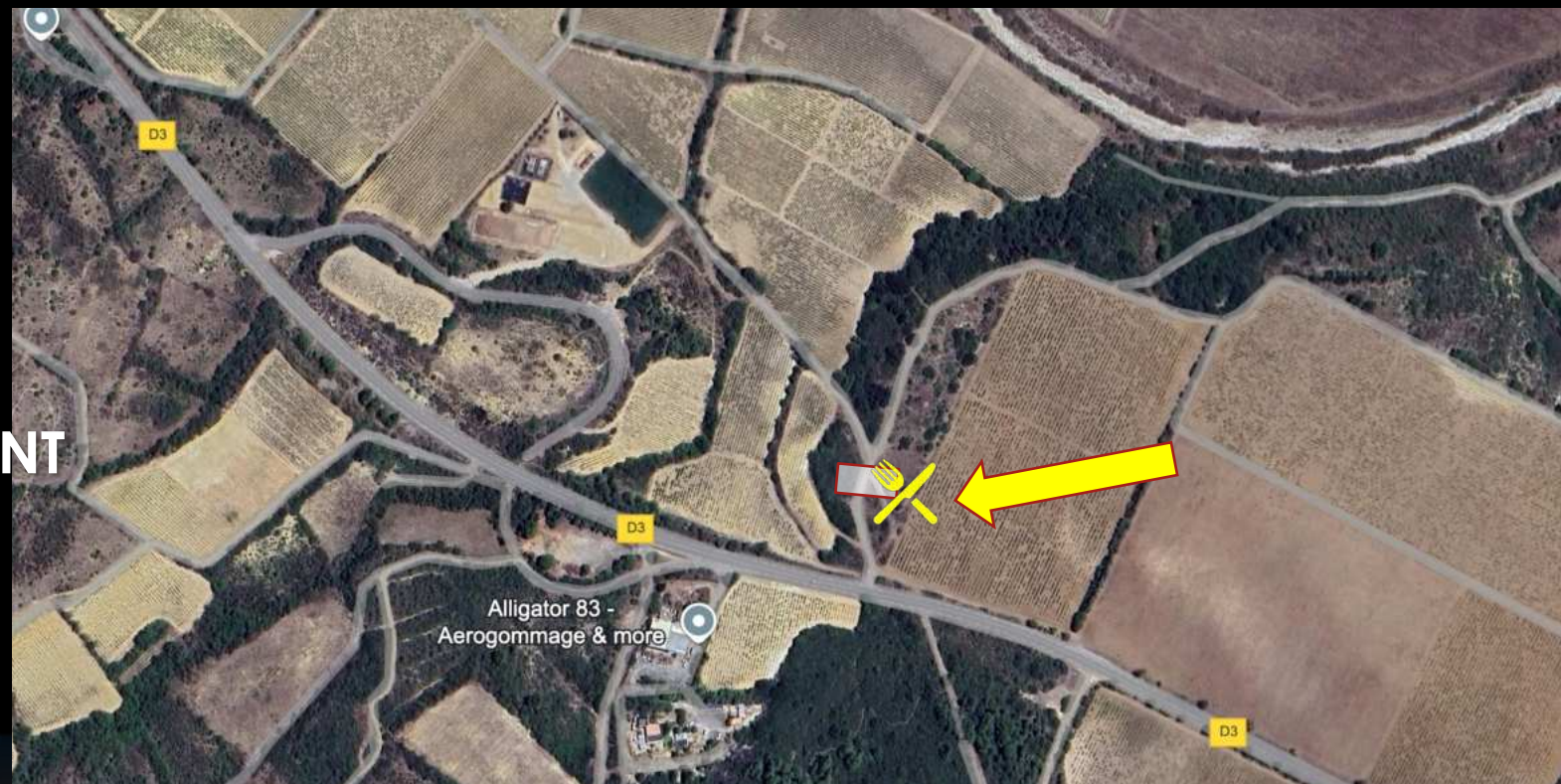
- Km 17 (L) et 14,2 (M)

RAV 5 et 7	PONT AUTOROUTE	NOM	PRENOM	TELEPHONE	HEURE DE MISE EN PLACE
	Référent	CREMADE	Marion	0676380767	08h00
	Ravitailleurs	DEBUDT	Raymond		
		RIBOULET	Bérengère		
		CRAPEZ	Fanny		
		BLASI	Nelly		
		PREVOS	Gabrielle		

7_ LES RAVITAILLEMENTS

1. RAV 6

- Km 17 (L) et 14,2 (M)



2. APPROVISIONNEMENT

Approvisionné
la semaine
précédente
Tenu par
Personnels
AFDAIM 11



7_ LES RAVITAILLEMENTS

1. RAV 6

- Km 17 (L) et 14,2 (M)

RAV 6	KM 21 Sortie Chemin	NOM	PRENOM	TELEPHONE	HEURE DE MISE EN PLACE
	Référent	ZARGOSA	Odde	0659639523	08h45
	Ravitailleurs	DIAZ	Eric		
		GARRIGUES	Frédéric		
		ROVES	Dominique		

7_ LES RAVITAILLEMENTS

1. COMMENT Y ACCÉDER

RAVITAILLEMENTS 2 et 3

LIEU : Parking Boulodrome

Accès : Dans Portel des Corbières, prendre l'Avenue des Corbières, prendre Grand Rue, continuer vers la rue de l'Horte.

Le ravitaillement se trouve sur le parking devant le boulodrome.



7_ LES RAVITAILLEMENTS

1. COMMENT Y ACCÉDER

RAVITAILLEMENTS 2 et 3
LIEU : Parking Boulodrome

Accès : Au rond-point de la réserve, prendre direction Portel des Corbières.

A 1,5 km prendre le chemin goudronné à gauche et monter jusqu'au ravitaillement qui se trouve au bout du chemin goudronné, sur la droite.

Possibilité de stationnement juste après sur la gauche.



**PORTEL DES
CORBIÈRES**

RAV 4

**Rond point de
la Réserve**

7_ LES RAVITAILLEMENTS

1. COMMENT Y ACCÉDER

RAVITAILLEMENT 5 et 7

LIEU : Juste avant le Pont de l'Autoroute

Accès : Se rendre à Terra Vinéa. Suivre le chemin de la Platrière jusqu'au pont de l'Autoroute. Le ravitaillement se trouve là. Possibilité de stationner sur place.

**PORTEL DES
CORBIÈRES**



Vers NARBONNE

RAV 5 et 7

Vers PERPIGNAN

7_ LES RAVITAILLEMENTS

1. COMMENT Y ACCÉDER

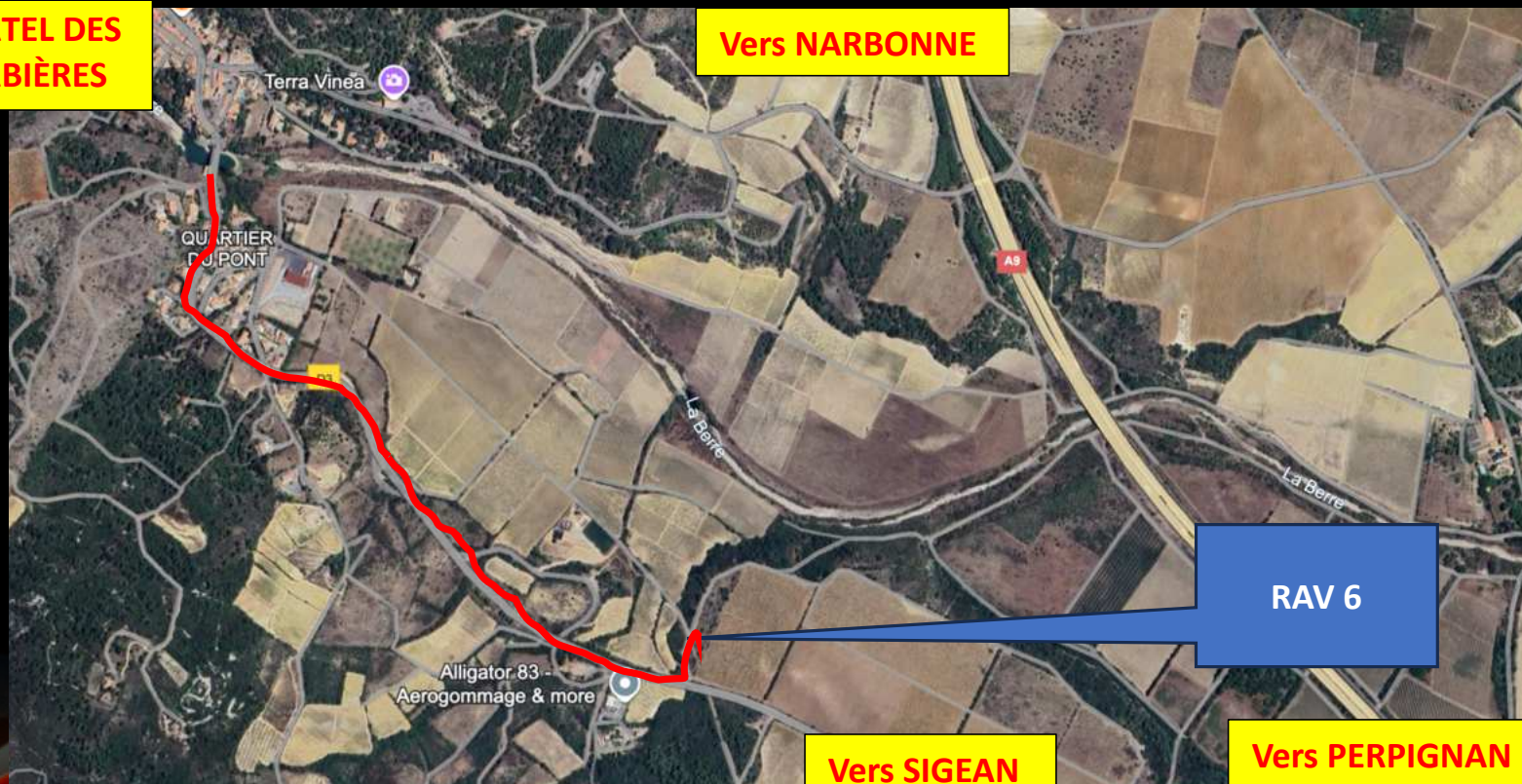
RAVITAILLEMENTS 6

LIEU : Embranchement sortie de chemin

Accès : après avoir traversé Portel des Corbières, prendre direction SIGEAN. Lorsque vous passez sur le pont qui enjambe la Berre, vous effectuez 1350m et vous apercevez, sur votre droite, une aire de repos, vous continuez 145m et vous prenez le chemin qui se trouve sur votre gauche. Moins de 100m après, vous arrivez sur le RAV 6.

Possibilité de stationner sur place.

**PORTEL DES
CORBIÈRES**



Vers NARBONNE

RAV 6

Vers SIGEAN

Vers PERPIGNAN



7_ LES RAVITAILLEMENTS

3. RESTITUTION DU MATERIEL

- **LES SERVICES MUNICIPAUX RÉCUPÈRERONS LES TABLES CHAISES ET DÉCHETS**
 - **Stocker les déchets dans les sacs poubelles fournis par la mairie**
 - **Ramener les produits du ravitaillement restants à la salle du Belvédère (voir avec Organisateur sur place pour les stocker)**

8_ LES SPEAKERS DANS LA COURSE

1. QUI ?

LE TERRA VINEA TRAIL L et M : Thierry Bernicola

LE TRAIL PORTELAIS, L et M :

- Robert Vinel
- Jean-Pierre Moreno

3. OÙ ?

Sur VTT Renseignement PC Course

4. A QUI ?

Au Speaker

2. QUAND et QUOI ?

A chaque
renseignement de
course jugé
important

4. COMMENT ?

Par téléphone

9_ LES PRISES DE VUE PHOTOS ET VIDEOS

1. POSITIONNEMENT

- **Sur la course en immersion : Robert VINEL / Jean-Pierre MORENO**
 - Prises de vue de la course, des paysages, prises de vue en hauteur, au ras du sol, des jambes.... Remises des récompenses et discours. Prises de vue des féminines, des signaleurs, des ravitaillements.
 - Si Interview : FILMER !!!!
- **Sur les zones « Départs – Arrivées » et animations : Lyséa GOUGES**
 - Prises de vue des départs et arrivées.
 - Prises de vue remises des récompenses et discours. Prise de vue des interview.

9_ LES PRISES DE VUE PHOTOS ET VIDEOS

- **LE DRONE**
- **Déclaration effectuée auprès de la préfecture**
 - Départs – Arrivée
 - Notre dame des Oubiels,
 - positions diverses au choix
 - Remettre toutes les vidéos après l'épreuve sur disque dur prévu.
 - Besoins

9_ LES PRISES DE VUE PHOTOS ET VIDEOS

2. DECHARGEMENT CARTE SD

- Sur mon ordinateur présent dans la salle dans fichier nommé : « TVT L » « TVT M »... « D/A »
- Ne pas oublier d'effacer la carte SD avant de la réinsérer dans la GOPRO.
- Salle a proximité de l'arrivée et du départ pour ordinateur



11_LA COMMUNICATION ENTRE LES POLES

LE JOUR DE L'ÉVÈNEMENT

WHATSAPP

Les signaleurs et ravitailleurs communiqueront via un groupe qui sera créé sur Whatsapp par le directeur de course.

- **SIGNALEURS et RAVITAILLEMENTS : 2SEO_TVT**

12_DEROULEMENT DES JOURNÉES

Conséquences pour TERRA VINEA

- Pas de circulation vers Terra Vinéa avant le départ des Trails
- Le petit train doit être positionné en haut dès le vendredi soir. Les visites du samedi se feront à partir d'en haut.
- **Nécessite une communication en Amont sur les réseaux (Sociaux et Médias)**
- **Restauration (deux points)**



CONCLUSION

- Le résultat de cette journée sera important pour le futur TVT.
- Un débriefing servira à identifier les points à améliorer pour 2025

- Lien débriefing : [Ici](#)



**L'EQUIPE DU
2SEO_TVT REMERCIE
TOUT LE MONDE.**

Des questions ?

